

- Книги и альбомы
- Каталоги и папки
- Карты, схемы, чертежи
- Газеты и журналы
- Ветхие оригиналы, исторические документы
- Связанные и сшитые документы
- Договоры, счета и другая документация



Первый и единственный в мире промышленный сканер формата А1+, обеспечивающий высококачественное сканирование как плоских документов, так и оригиналов с неполным раскрытием.

Моторизованная V-образная колыбель

- Угол раскрытия 140° и 180°
- Регулировка панелей по высоте
- Оригиналы толщиной более 10 см и весом более 10 кг

Автоматическое прижимное стекло

- Формат стекла А1+
- Деликатная регулируемая система прижима оригинала
- Возможность сканирования без стекла

Полностью автономное устройство

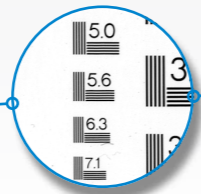
- Встроенная станция управления
- Монитор для предварительного просмотра и обработки изображений
- Сенсорный дисплей управления сканером

Удалённая работа

- Возможность использования сканера как сетевого устройства
- Удалённая техническая online поддержка «ЭЛАР ТелеСервис»

Сканирующая система

ПЗС-линейка с разрешающей способностью 22 500 пикселей без использования фильтра Байера, заключённая в прочный промышленный корпус, обеспечивает сверхвысокое эффективное разрешение до 400 dpi и применяется для проектов высококачественного сканирования.



Встроенная система освещения

Встроенная в «голову» сканера светодиодная система подсветки, не требующая времени на прогрев, без вредного инфракрасного и ультрафиолетового излучения, с повышенным сроком службы более 50 000 часов.

Звуковые сигналы и оповещения

Сообщения об ошибках и сигналы подтверждения команд значительно упрощают устранение неполадок и эксплуатацию сканера. Голосовые подсказки доступны на нескольких языках.

Русскоязычная сенсорная панель управления

7-дюймовый цветной сенсорный экран обеспечивает полный доступ ко всем функциям сканера без необходимости подключения к рабочей станции. Даёт возможность выбора параметров изображения, настроек сканирования, предварительного просмотра и сохранения изображений.

Специализированное программное обеспечение

Гарантирует максимальную производительность сканера и обеспечивает высокий результат в рамках любого проекта по переводу документов в электронный вид. Наряду с этим ЭЛАР ПланСкан А1В имеет возможность работать с цветовыми ICC-профилями и с любым видом сторонних приложений через TWAIN драйвер.



Технология «ТелеСервис»

Управление сканером с любого устройства, подключённого к сети. Полученные изображения сохраняются на FTP, WEB, в сетевую папку, USB-носитель, могут быть отправлены на печать или электронный адрес.

Монитор

Предварительный просмотр изображений на 19" мониторе с возможностью коррекции и обработки до завершения процесса сканирования. Вывод на печать сохранённого изображения через подключённый к сканеру принтер.

V-образная моторизованная колыбель и прижимное стекло с автоматическим открытием

Автоматизированная колыбель с возможностью установки параметров размещения оригиналов в одном положении без необходимости постоянного контроля каждого документа. Изменяемый угол раскрытия на 180° и 140°, а также регулировка по высоте обеспечивают высококачественное сканирование любых типов плоских и сшитых документов толщиной более 10 см, без риска повреждения корешка и воздействия на хрупкие участки.

USB-порты

Два защищённых USB-разъёма на передней панели сканера позволяют сохранить изображения на внешний носитель без использования компьютера, в том числе при организации участка самостоятельного сканирования.

Безопасность

Сканер ЭЛАР ПланСкан А1В соответствует национальным и международным стандартам, удовлетворяя требованиям безопасности даже в круглосуточном режиме работы с максимальной допустимой производительностью.



Область применения

Универсальный сканер ЭЛАР ПланСкан А1В обеспечивает высочайшую производительность и лучшее качество сканирования как при организации поточной оцифровки, так и при создании участков текущего ввода и станций самообслуживания.

- Библиотеки и вузы
- Конструкторские бюро
- Промышленность и производство
- Государственные и коммерческие организации
- Банки
- Архивы

Технические характеристики

Характеристика	ЭЛАР ПланСкан А1В (XXX)*	ЭЛАР ПланСкан А1ВЦ (XXX)*
Оптическое разрешение	400 dpi	
Выходное разрешение	от 100 до 400 dpi	
Внутренняя обработка цвета	Цветной – 36 bit, оттенки серого 12 bit	
Режимы цвета записываемых файлов	<ul style="list-style-type: none"> • черно-белый 1 бит • полутоновый 8 бит 	<ul style="list-style-type: none"> • черно-белый 1 бит • полутоновый 8 бит • цветной 24 бит
Сканирующая система	CCD-линейка 22.500 pix и оптическая система 3D-сканирования с лазерным сенсором	
Максимальная область сканирования	Более DIN A1+ (635 x 850 мм)	
Минимальная область сканирования	100 x 100 мм	
Автофокус	15 см	
Выходные форматы файлов	PDF, PDF/A, JPEG, TIFF, PNM	
Скорость сканирования (захват изображения максимального формата, независимо от режима цвета)	В нормальном режиме: <ul style="list-style-type: none"> • 1,2 сек при 150 dpi • 1,5 сек при 200 dpi • 2,1 сек при 300 dpi • 2,8 сек при 400 dpi 	В режиме высокого качества: <ul style="list-style-type: none"> • 1,5 сек при 150 dpi • 1,9 сек при 200 dpi • 2,7 сек при 300 dpi • 3,5 сек при 400 dpi
Система освещения	LED-система без ИК- и УФ-излучения со сроком службы более 50 000 часов	
Книжная колыбель	Моторизованная книжная колыбель для оригиналов толщиной до 10 см при весе до 10 кг, с изменяемым углом раскрытия 140° или 180°	
Прижимное стекло	Полноформатное, с автоматическим механизмом подъёма. Возможно сканирование без прижимного стекла	
Встроенные функции	<ul style="list-style-type: none"> • Коррекция изгиба книжного корешка • Автоматическая коррекция яркости • Автоматическая коррекция контрастности • Автоматическая коррекция цвета • Автоматический баланс белого 	<ul style="list-style-type: none"> • Автоматический баланс чёрного • Обновление ПО через Web-интерфейс • Управление сканером через Web-интерфейс • Удалённое сканирование через Web-интерфейс
Интерфейсы подключения	<ul style="list-style-type: none"> • 1 GBit Fast Ethernet с поддержкой TCP/IP и поддержкой технологии ЭЛАР ТелеСервис • 2 USB порта для подключения внешних носителей 	
Энергопотребление	<ul style="list-style-type: none"> • Режим сна (Sleep) < 0,5 Вт • Режим сохранения энергии (Standby) – 2,5 Вт 	<ul style="list-style-type: none"> • Режим готовности (Ready) – 75 Вт • Режим сканирования (Scan) – 130 Вт
Электросеть	Напряжение питания 100-240 В. Частота 47-63 Гц	
Уровень шума	<ul style="list-style-type: none"> • Режим сохранения энергии (Standby) – менее 33 Дб • Режим сканирования (Scan) – менее 42 Дб 	
Габариты	1100x880x855 мм	
Вес	77 кг	
Рабочие температуры	От +5 до +40 °С	
Влажность воздуха	От 20 до 80 % без образования конденсата	

* (XXX): название модели может иметь добавочный буквенно-цифровой код, в зависимости от комплектации поставляемого сканера дополнительными программными и аппаратными модулями



Корпорация ЭЛАР

127015, Москва, Бумажный проезд 14, стр. 2
Тел.: +7 (495) 274-31-31. Факс: +7 (499) 251-36-03
E-mail: office@elar.ru

8 800 700-04-04
бесплатные звонки из регионов
Российской Федерации

www.elar.ru