

# ЭларСКАН



СТИЛЬНЫЙ ЛИДЕР

## Скорость и практичность

Быстрое сканирование,  
высококачественная  
камера и самая  
функциональная  
колыбель в своем классе

## Планетарный сканер в новом корпусе

Улучшенная эргономика,  
надежная конструкция



ЭларСКАН — лидер российского рынка\* и, пожалуй, лучший сканер для оцифровки сшитых документов

\* По данным CNews Analytics (аналитика рынка планетарных сканеров России, 2017 год)

**ВНУТРИ:** особенности работы сканера — от новой панели управления до демонстрации книжной колыбели

# Элар СКАН



## ГЛАВНЫЕ ПРЕИМУЩЕСТВА

Новый корпус с улучшенной эргономикой

Надежная конструкция

Высокая скорость сканирования

Высококачественная камера с увеличенным ресурсом работы и макросканированием

Самая функциональная колыбель в классе: три угла раскрытия, плоский и адаптивный режим

Плоские и V-образные прижимные стекла, используемые в ручном или автоматическом режиме

Универсальный инструмент для высокопроизводительной бесконтактной оцифровки практически любых существующих документов\*: скрепленных документов, книг и ветхих оригиналов, газет, крупноформатных и толстых материалов, полупрозрачной, глянцевой бумаги и многих других объектов

\* Документы толщиной до 30 см и весом до 10 кг

По статистике, в сравнении с МФУ и планшетными сканерами, стоимость оцифровки одной страницы на ЭларСКАН ниже на 90%, а производительность на 40% выше

Яркий и харизматичный с новой дизайнерской внешностью, сканер стал еще более надежным и удобным в использовании. Благодаря доступности и практичности, передовым техническим характеристикам все больше клиентов по всему миру предпочитают ЭларСКАН – первый отечественный планетарный сканер, поставляемый на экспорт. Сканер используется для решения широкого спектра задач в промышленности и госсекторе, банках и коммерции, вузах и учреждениях культуры, офисах и подразделениях различных компаний



Быстрая оцифровка любых скрепленных документов и дел, в том числе с плотным сшивом и близким прилеганием текста к линии разворота

Сканирование с неполным раскрытием оригинала и в плоском режиме. Использование специальных прижимных стекол для устранения замятий и изгибов страниц



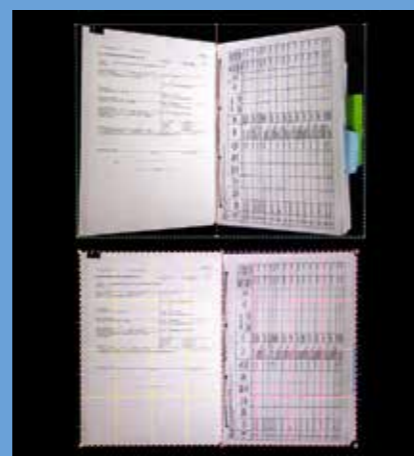
Удобная сенсорная панель управления с откликом нажатия. Использование всех основных функций сканера: макросканирование, управление стеклом и колыбелью. Запуск оцифровки с помощью клавиш на панели или в авторежиме по опусканию стекла или перевороту страницы



Книжная колыбель имеет три угла раскрытия (180°, 120°, 90°)



Лазерная разметка книжной колыбели для точного определения линии разворота



Встроенная обработка обеспечивает идеально плоское изображение даже при развороте оригинала под углом 90°

Профессиональная камера с увеличенным ресурсом работы и модулем макросканирования для оптического приближения объекта съемки. Встроенный лазерный ассистент позволяет фокусировать камеру на любых неконтрастных оригиналах и избегать смазывания изображений

Скорость сканирования — всего 0,5 секунды

Высококачественная оцифровка самых сложных и нестандартных документов, угасающего текста, карандашных пометок и иллюстраций. Разрешение сканирования до 800 dpi\*

\* в зависимости от модификации и типа сканирующей системы

Мы не используем фотокамеры начального уровня



своим золотым мячиком, подбры  
жды и древна не успел поймать мя  
скатился в колодець; а колодець  
так, что и дна не видать. После

Исправление искажений, коррекция строк и изгибов в реальном времени. Обрезка и выравнивание изображений. Автоматическое разбиение страниц или сохранение разворота целиком. Настройка профилей сканирования и обработки



В комплекте – мощное ПО «ЭЛАР СканиМидж» для потоковой оцифровки и обработки изображений

Режим постобработки для редактирования изображений, распознавание текста, сохранение в PDF, PDF/A, многостраничный PDF, TIFF, JPEG и других форматах

Функции индексирования – формирование набора страниц по ключевым атрибутам документа



Срок службы ламп – 50 тыс. часов. Подсветка не излучает ИК и УФ-излучения

Сегментированное светодиодное освещение исключает блики и засветку документов, а также при работе со стеклом и глянцевыми материалами

Интенсивность освещения регулируется с помощью программного обеспечения



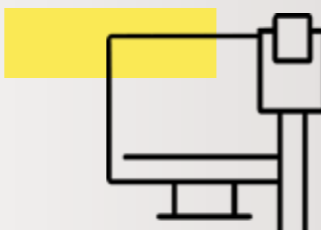
Программное выравнивание освещенности – сохранение оптимального изображения на основе нескольких последовательных снимков

Маскирование отпечатков пальцев оператора – прижимайте страницы пальцами рук



Сохранение файлов на USB или в облачное хранилище

Отправка файлов по сети



Книжная колыбель ЭларСКАН – самая функциональная в своем классе. Легко регулируется одним движением: фиксируется в плоском положении или меняет углы раскрытия



Адаптация по толщине документа и раздвигание панелей колыбели по горизонтали для размещения корешка и увеличения области сканирования

Модульная конструкция обеспечивает быструю установку дополнительных опций в случае их последующего приобретения



## НЕВЕРОЯТНАЯ ПРОИЗВОДИТЕЛЬНОСТЬ

Надежная конструкция нового корпуса с повышенной жесткостью устойчива к воздействию вибраций, что исключает появление смазанных и некачественных изображений, позволяя использовать ЭларСКАН с максимальной производительностью в режиме потоковой оцифровки, а также в качестве терминала самообслуживания в публичных зонах учреждений культуры и образования

СТИЛЬНЫЙ ЛИДЕР

# ЭларСКАН

## ЛУЧШЕЕ ПРЕДЛОЖЕНИЕ НА РЫНКЕ

В комплекте поставки все, что нужно для начала эффективной работы: профессиональное ПО «ЭЛАР СканиМидж», монитор, клавиатура и мышь

Уже в базовой модификации ЭларСКАН оснащен уникальной многофункциональной книжной колыбелью с различными углами раскрытия, продвинутой камерой, и, конечно, оригинальными элементами управления и конструктивными решениями в новом фирменном корпусе от знаменитой студии дизайна



Приобретая ЭларСКАН, вы получаете мощную сервисную поддержку от производителя, персональный личный кабинет (обратная связь, постоянный доступ к видеокурсам, инструкциям и документам), бесплатную инсталляцию и старт-обучение

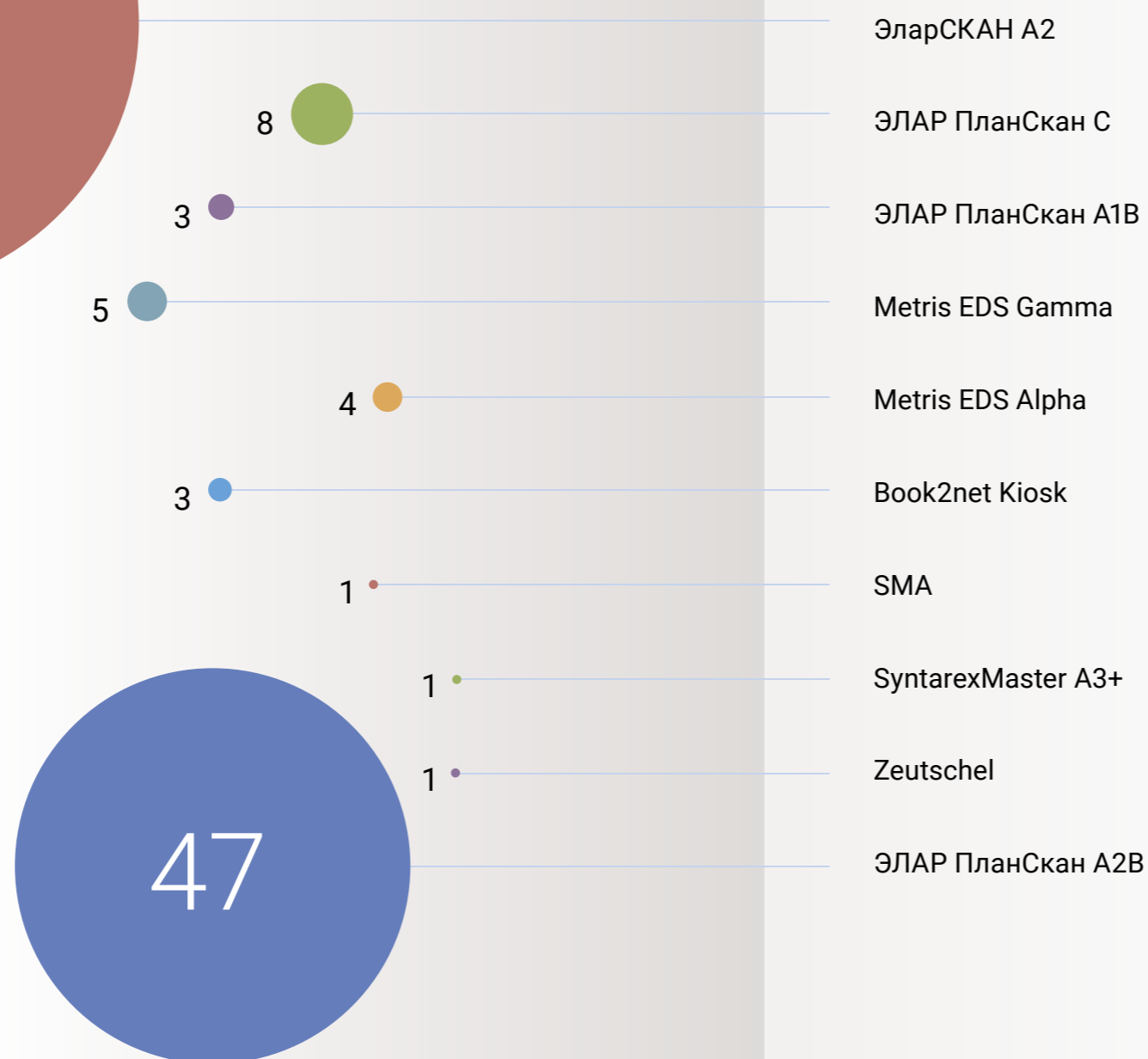


Вы всегда можете выбрать комплектацию сканера, исходя только из ваших задач и потребностей

Лучший выбор для оцифровки  
сшитых документов

## ПО ТЕМПАМ РОСТА ПРОДАЖ ЭЛАРСКАН – САМЫЙ УСПЕШНЫЙ ПЛАНЕТАРНЫЙ СКАНЕР В МИРЕ

На диаграмме представлена статистика поставок\* планетарных  
сканеров в России по итогам 2016 года. Самой продаваемой  
моделью является отечественный планетарный сканер  
ЭларСКАН. С каждым годом спрос на ЭларСКАН увеличивается



Сканер экспортируется по всему миру: США, Бразилия,  
ЮАР, Австралия, Бельгия, Португалия, Болгария и т.д.

\*По данным CNews Analytics, 2017 год

## ТЕХНИЧЕСКИЕ ХАРАКТЕРИСТИКИ

Модификация	ЭларСКАН А2-300 (XXX)*	ЭларСКАН А2-400 (XXX)*	ЭларСКАН А2-600 (XXX)*
Тип сканера	Планетарный сканер. Независимая станция сканирования. Настольное расположение		
Область сканирования	Более DIN A2: • 660 мм x 450 мм (в плоском режиме книжной колыбели) • 625 мм x 420 мм (в V-образном режиме книжной колыбели)		
Разрешение сканирования	До 300 dpi	До 400 dpi (до 600 dpi в макрорежиме)	До 600 dpi (до 800 dpi в макрорежиме)
Глубина цвета	Ч/Б 1 бит, Полутоновый 8 бит, Цветной 42 бит		
Сканирующая система	Профессиональная фотокамера с возможностью макросъемки (для А2-400, А2-600), лазерным ассистентом, автоматической фокусировкой и функцией предпросмотра в реальном времени. Для ЭларСКАН А2-600 поставляется камера повышенного разрешения		
Книжная колыбель	Универсальная книжная колыбель с фиксацией различных углов раскрытия: 180, 120 и 90 градусов и регулировкой панелей по высоте. Максимальная толщина оригиналов — до 15 см, вес — до 15 кг  Опционально: Моторизованная V-образная колыбель с электроприводами поднятия/опускания и возможностью фиксации панелей в нужном положении		
Прижимное стекло	Опционально: • Плоское прижимное стекло с автозапуском сканирования по опусканию и автоподнятию • Универсальное прижимное стекло (съемные модули 120 и 180°) с ручным и автоматическим управлением		
Система освещения	Встроенная сегментированная LED-система без ИК и УФ-излучения		
Обработка изображений	Встроенное ПО «ЭЛАР СканиМидж» с полным набором функций для потокового сканирования, обработки и улучшения качества изображений. Поддерживается загрузка изображений из внешних источников		
Время сканирования	0,5 сек., независимо от размера оригинала		
Выходные форматы файлов	• Одностраничные: RAW; JPEG; BMP; GIF Одно- и многостраничные: PDF; PDF/A; TIFF • Форматы сжатия: LZW; CCITT G4; JPEG • Распознавание: OCR полнотекстовое (сохранение PDF с распознанным текстом)		
Управление	Запуск сканирования: 2 кнопки быстрого запуска сканирования, педалью управления, после переворота страницы, по временному интервалу, с помощью мыши или клавиатуры (используя интерфейс встроенного ПО), по опусканию прижимного стекла (при наличии)		
Интерфейсы	3 порта USB 2.0/3.0, порт Gigabit Ethernet, Wi-Fi (опционально)		
Габариты	900 мм (д) x 780 мм (ш) x 1090 мм (в), Вес 45 кг		

\* (XXX): название модели может иметь добавочный буквенно-цифровой код, в зависимости от комплектации поставляемого сканера дополнительными программными и аппаратными модулями

